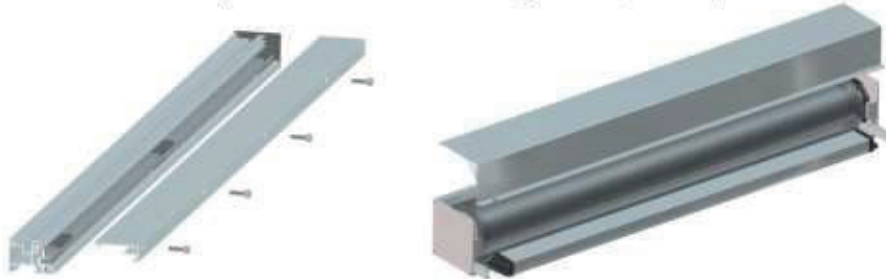
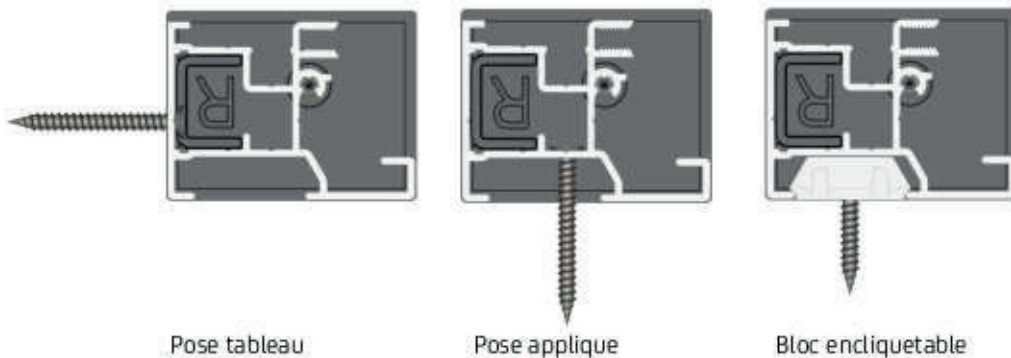


1. Jugez avant de placer le verticoffre si la construction existante est adaptée pour la fixation du SolidScreen. Faites le choix si le câble rentre par le haut ou par le bas.
2. Percez un trou vers l'intérieur, lorsque le câble d'alimentation rentre par le coffre à l'intérieur. Si le câble d'alimentation rentre par la coulisse, ignorez cette étape.
3. Ensuite, si vous utilisez les blocs encliquetables mesurez les sur le mur/cadre.  
**Attention:** Veillez à ce que le bloc encliquetable supérieur est positionné exactement au-dessus la glissière de sorte que le coffre repose sur le bloc et fixez-les.
4. Démontez le sous-coffre et les profils de recouvrement des glissières (si désiré pour les vis).



5. **Pose applique:** Montez les coulisses dans la position souhaitée, passez le câble et posez ensuite le coffre sur les coulisses.  
**Pose tableau:** Il peut arriver que le coffre ne peut glisser par le haut dans les coulisses (en position au sommet pose en tableau). Pour cela, glissez le système d'abord l'un dans l'autre, passez le câble et positionnez ensuite le verticoffre complète en tableau et encliquez le sur les blocs encliquetables ou fixez le avec les vis percés. Voir les différentes méthodes de montage / positions de la coulisse ci-dessous.



6. Si vous faites rentrer le câble d'alimentation par le dessous dans l'encadrement, percez ensuite par la coulisse et l'encadrement sur la hauteur souhaitée. Passez le câble d'alimentation par le trou percé à l'intérieur et rentrez le restant du câble d'alimentation serré dans le renforcement de la coulisse.



7. Lorsque le verticoffre est placé, raccordez l'alimentation, déterminez la position inférieure et supérieure de la lame finale suivant les instructions du fournisseur du moteur.
8. Remplacez ensuite les caches et montez le sous-coffre.